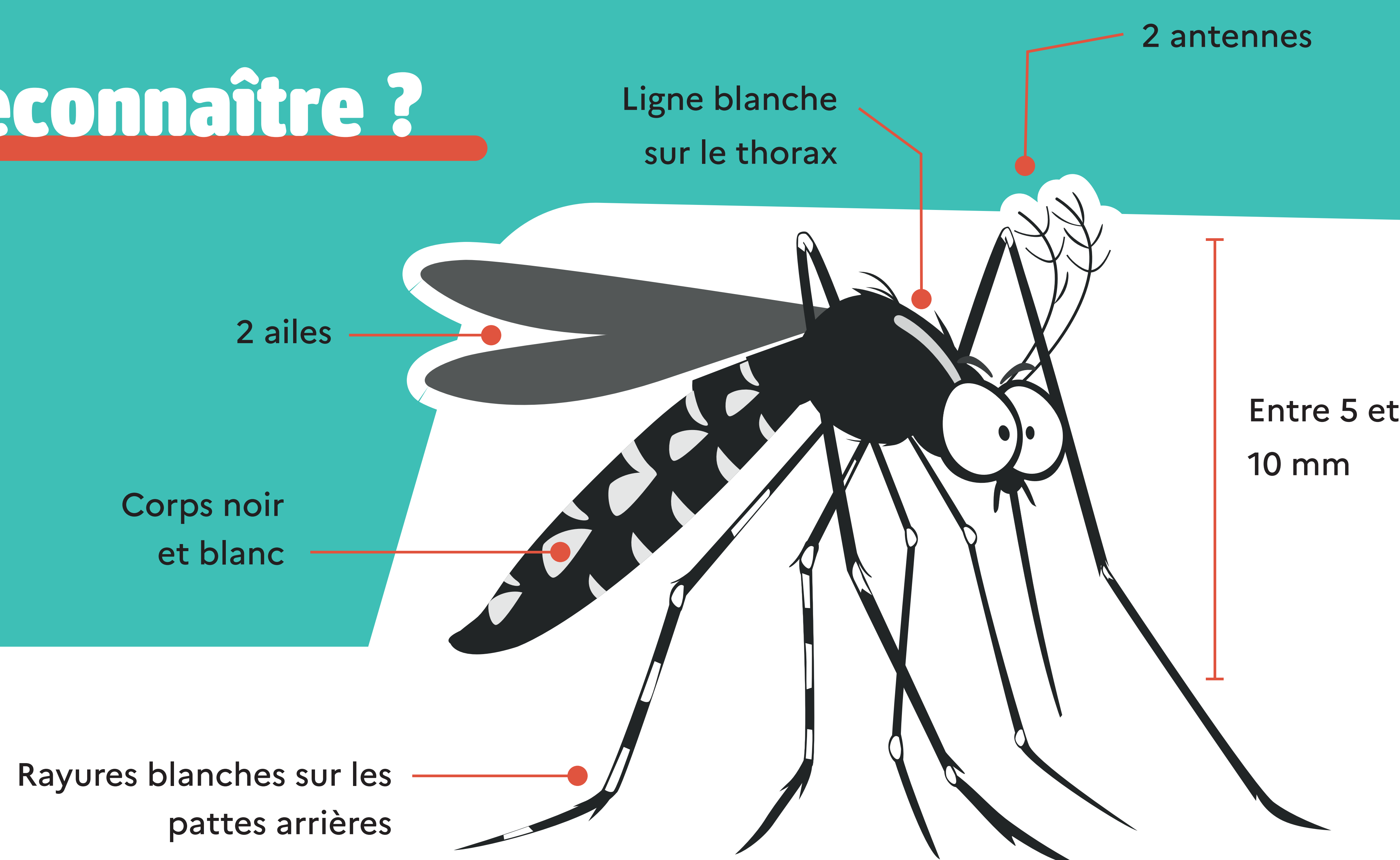


# Le Moustique tigre

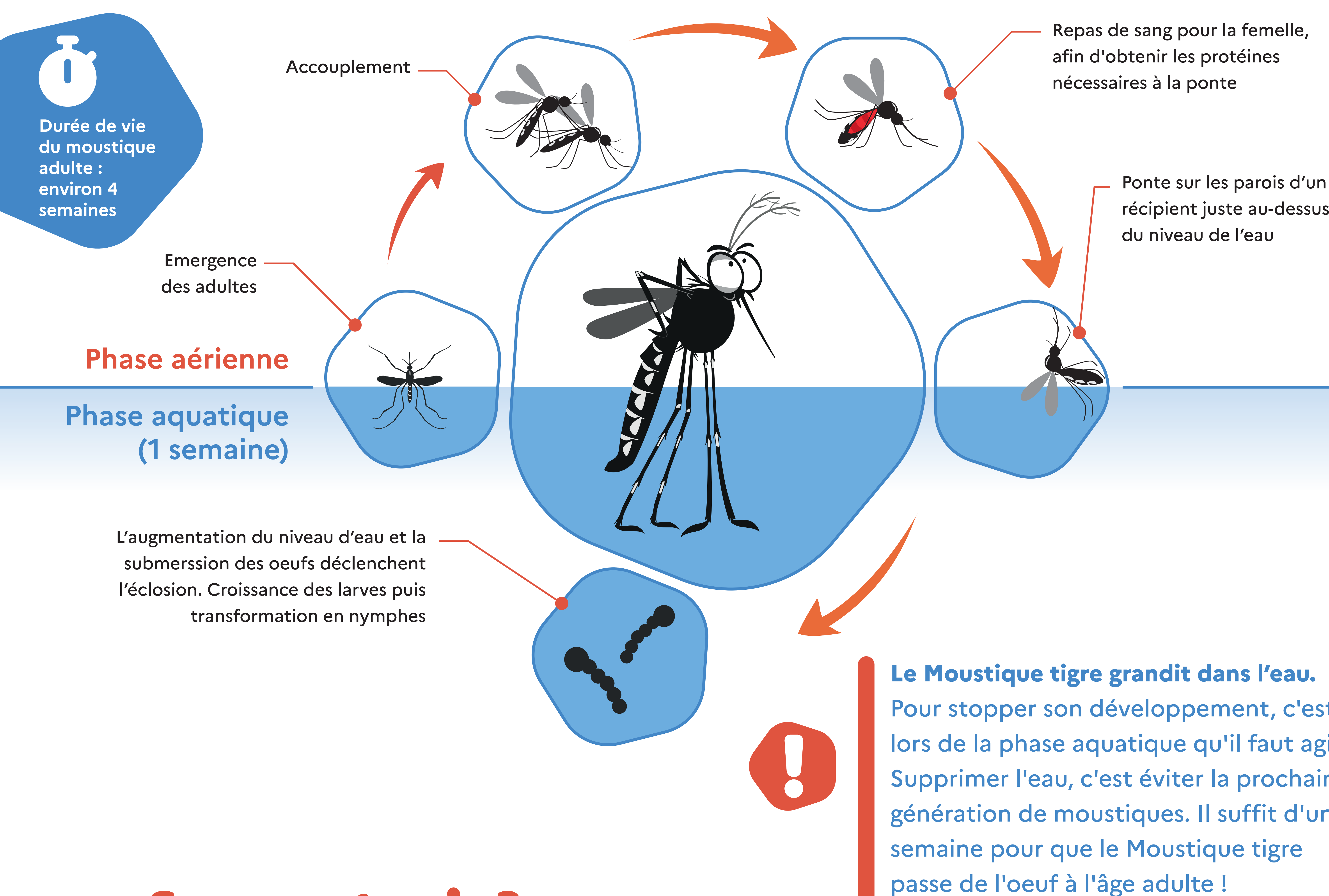
## Ce qu'il faut retenir

### Comment le reconnaître ?

Le Moustique tigre est un insecte exotique envahissant. De petite taille, il est noir, son corps et ses pattes sont tachetés de blanc. Il est particulièrement agressif et pique essentiellement le jour.



### Comment se développe-t-il ?



### Comment agir ?



#### Supprimez les gîtes larvaires artificiels !

Le Moustique tigre recherche **un récipient** avec une **paroi verticale** susceptible de se **remplir d'eau**.

**C'est la responsabilité de chacun d'éviter sa prolifération.**

### Que dois-je faire ?

**Il faut agir dès la fin de la pluie :**

**Je cure** régulièrement pour faciliter le bon écoulement des eaux.

**J'aménage** pour éviter la stagnation d'eau.

**Je jette** tous les objets abandonnés dans mes extérieurs.

**Je vide** une fois par semaine tous les réceptacles pour éviter les eaux accumulées.

**Je range** à l'abri de la pluie et/ou des arrosages.

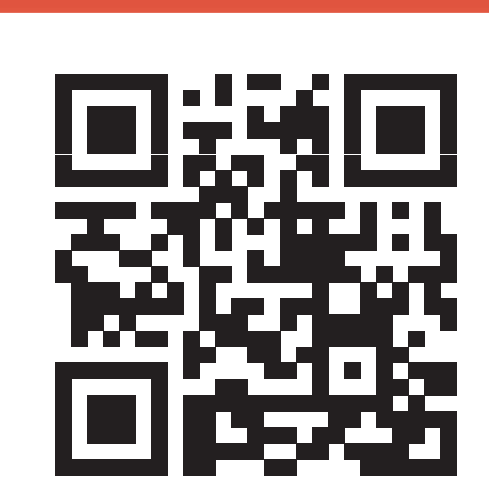
**J'entretiens** régulièrement.

**Je couvre** de façon hermétique ou à l'aide d'un voile ant-insectes à maille fine.

### Se protéger

Le Moustique tigre est un vecteur de maladie. Sans voyager, il est possible d'être contaminé par une maladie tropicale à cause d'une piqûre de Moustique tigre infecté.

### Parlez-en avec vos voisins



Se protéger du moustique tigre, C'est l'affaire de tous et de chacun.  
**www.agirmoustique.fr**

**Quand je reviens en France après un voyage à l'étranger, je me protège des piqûres de moustique et consulte mon médecin si je suis malade.**

